

# Univ. Prof. Dr. med Marguerite Dunitz-Scheer

Unterlagen für SHFI Lehrgang für  
Vorlesung in Kommunikations- und  
Interaktionslehre

# Identität im Spannungsfeld zwischen



- Einfühlung
- Verstehen, Kennen
- Authentizität
- Gleichheit fühlen
- Verbundensein
- Vertrauen anbieten
- Teilen, verschmelzen
- Empathie

# Und Fremdsein / Abgrenzung



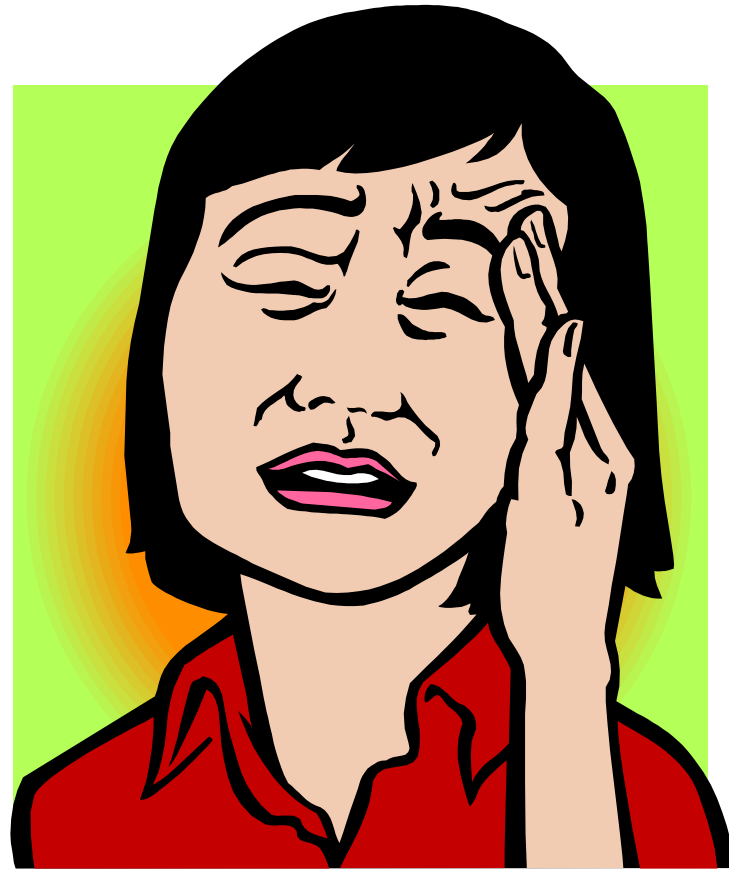
- Zu zweit sein
- getrennt sein
- Jeder bleibt für sich
- Jeder macht seines
- unverbunden sein
- keiner belastet
- jeder geht seinen Weg
- Isolation

# Identität

- Ich sein und Ich bleiben im Spannungsfeld zwischen Einfühlung/Empathie und Abgrenzung/Fremdsein
- Selbsterfahrung als Voraussetzung der Annäherung: Sage mir nichts und ich fliesse mich in dich herein
- Keine Kultur ist gleich wie eine andere
- Kein Ich ist gleich wie ein anders

# Erwartungsdruck an Helfer

- Klischee der „Götter in Weiss“
- immer kompetent
- immer verfügbar
- sowieso empathisch
- Sein Job heisst: „für mich da sein!“
- Wegschicken=kränken



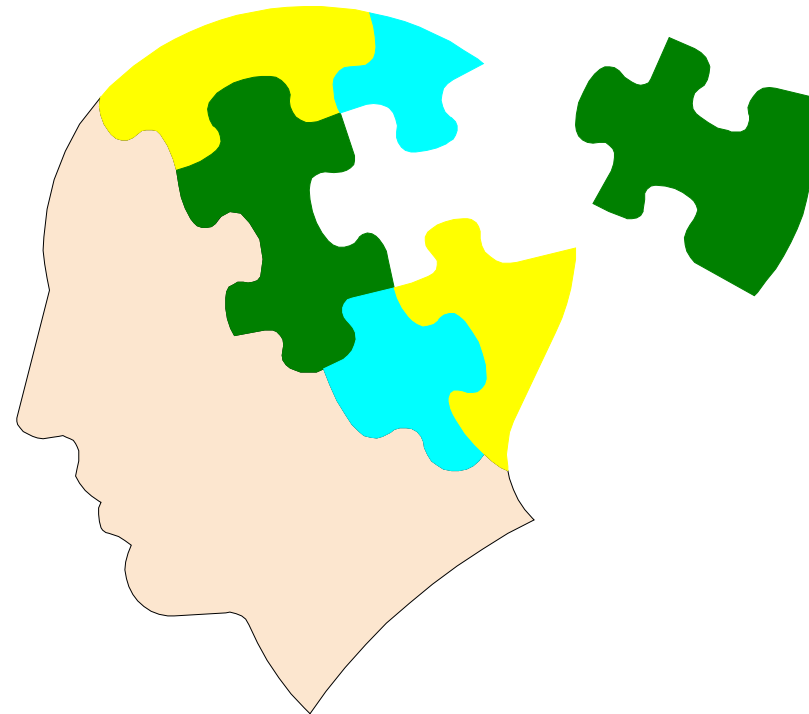
# Erwartungsdruck an sich selbst



- Bin doch nicht nur Arzt und Helfer
- Bin auch Ich
- Hobbies
- Habe auch Familie
- Verschmelzen führt zu burn out- Syndrom
- Und wer hat Zeit für mich?

# Empathie als erlernte/erlernbare kognitiv-affektive Leistung

- Modell der neuro-sensorisch gesteuerten Wahrnehmungskette
- visuell
- auditiv
- olfaktorisch
- taktil
- atmosphärisch



# Empathie als Projektion



- Sein Mond ist meinem Mond gleich
- Ich verstehe Sie ganz
- Ich weiss genau, was Sie meinen
- Ich kenne das gut
- Mein Mond und mein Baum = das selbe Bild

# Empathie = Gemeinsamkeit

- Gleicher Geschmack
- Gleiche Erlebnisse
- Gleiche Kultur
- Gleiche Herkunft
- Gleiche Ansichten
- Gleiche Wertungen
- Gleichheitsgefühl  
macht blind=Gefahr!



# Empathie ist ihm/ihr folgen



- Ich besteige dasselbe imaginäre Transportmedium:
- Pferd, Auto, Musik, Bücher, Bilder.....
- .....wer weiss wohin?

# Empathie is hard work

- In das Bild des Anderen herein steigen
- Mitgehen
- Zuhören
- einstimmen, -fliessen und trotzdem auch ganz bei sich bleiben



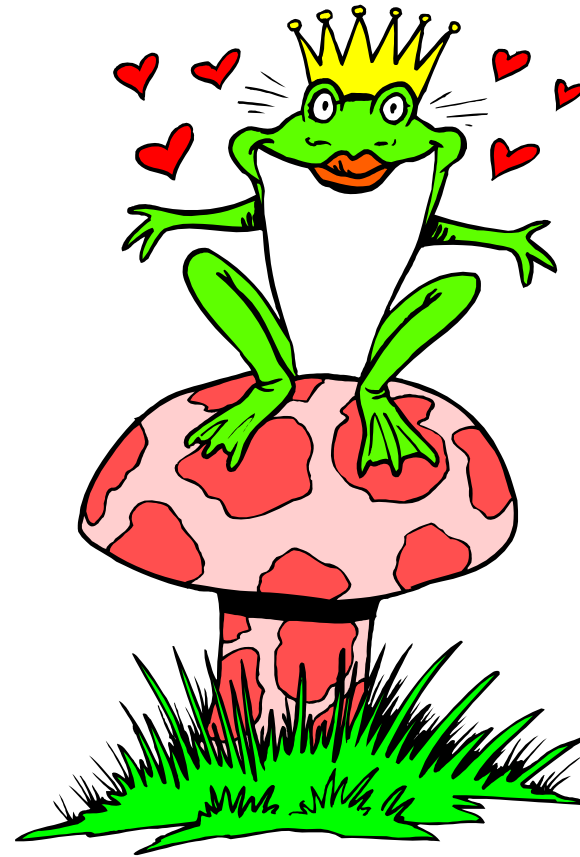
# Empathie is fun



- Mitschwimmen geht nur spielerisch, nicht krampfhaft oder bemüht
- Unterbrich und frage soviel wie notwendig und so wenig wie möglich
- Begrenze, definiere den Zeitrahmen

# Empathie ist wie verliebt sein?!

- Euphorie
- Leichtigkeit
- Positive Energiebilanz
- Oft mit wenig Worten
- Man will einander wieder sehen
- a „meeting point“ touches/happens



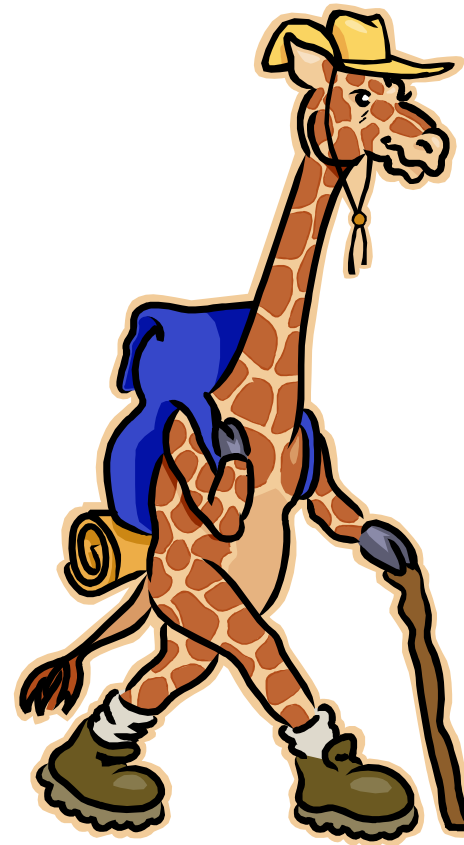
# Desillusierung folgt manchmal



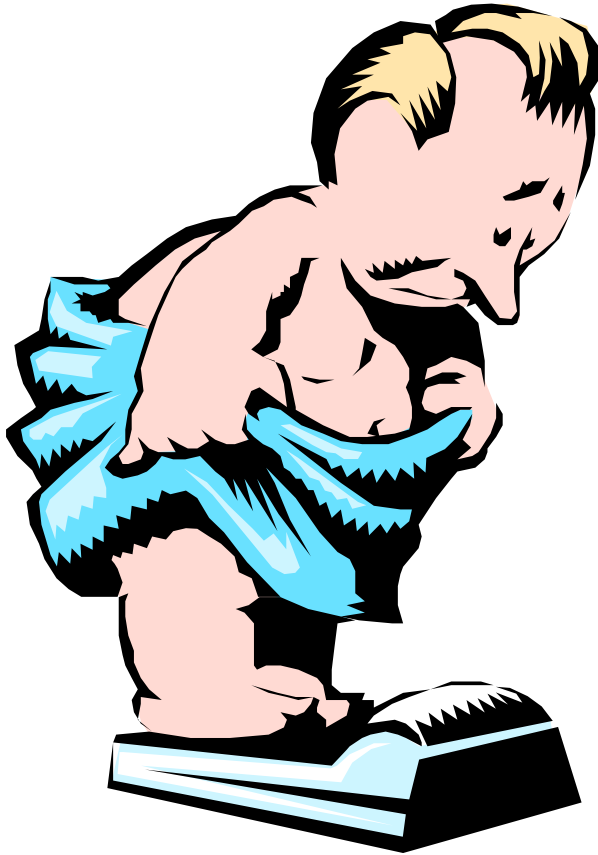
- Zu weit gegangen
- Zu rasch gegangen
- Verschmelzung ohne klar definierten Beziehungsrahmen
- Widerstand
- Leugnung
- Übergriff bewirkt „fremd gehen“!

# Professionelle Einfühlung bleibt immer professionell = bei sich

- Jeder trägt sein eigenes Gepäck
- Der Weg und das Ziel werden von beiden definiert
- Der Patient geht vor
- Der Arzt hält Abstand und sichert wenn nötig



# Einige Vorurteile am Beispiel Spezieller Krankheitsbilder



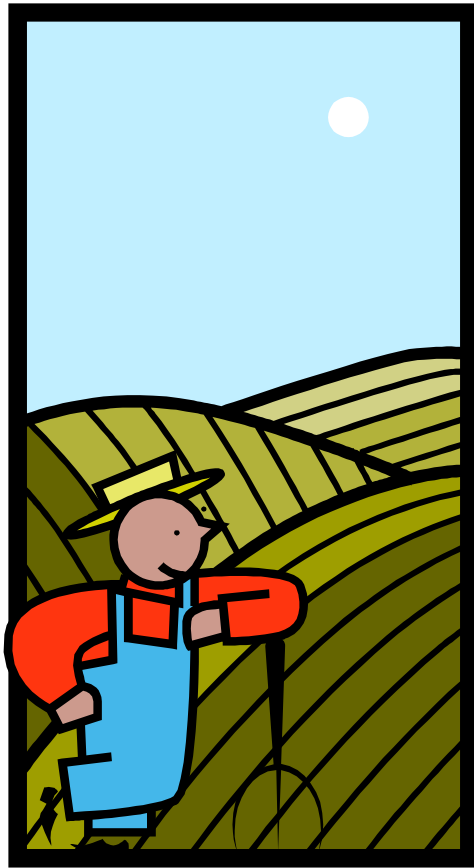
- Alle Dicken sind gleich
- Alle Dicken essen zuviel
- Alle Dicken wollen dünner sein
- Alle Dicken sollen dünner werden
- Niemand versteht sie!

# oder an einem anderen Beispiel:

- Alle Frauen wollen dünner sein
- Alle Dünnen sind nervös
- Alle Dünnen sind auf Diät
- Alle Dünnen sind glücklich und stolz



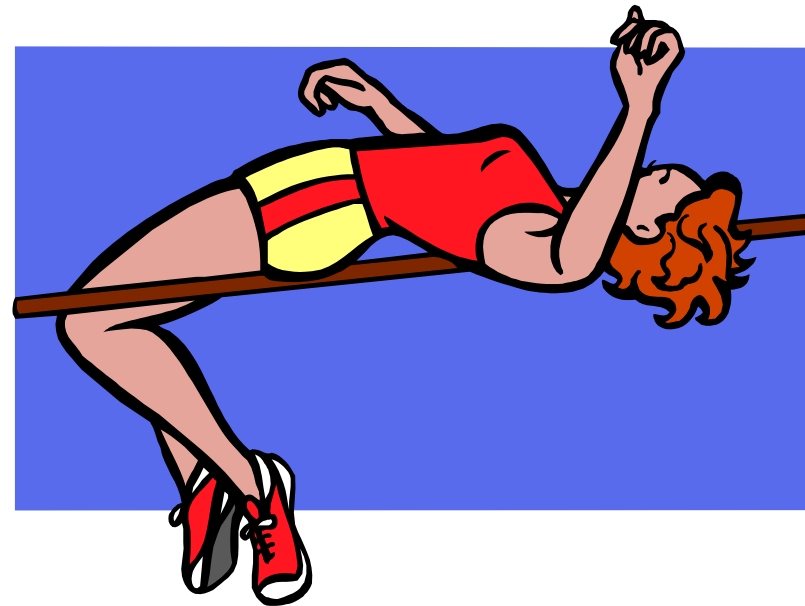
# Fremdsein ist auch o.k.



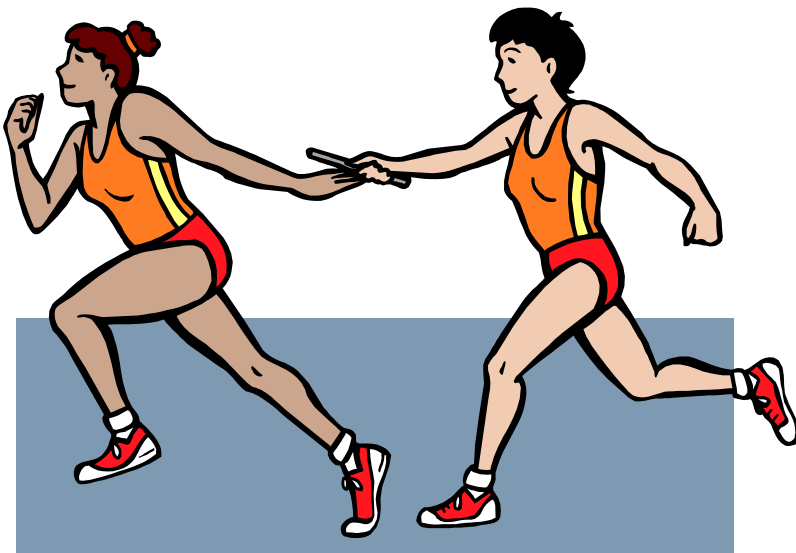
- Unterschiedliches Fremdsein:
- national-kulturell
- soziale Perspektive
- religiöse Perspektive
- Andere Sprache
- Anderes Aussehen
- Andere Werte

# Empathie trotz grossem Abstand

- Nicht jeder kann sich in Alles einfühlen
- Man muss nicht alles auch erlebt haben
- Es gibt Grenzen
- Grenzen sind o.k.
- Beispiel  
Leistungssport



# Empathie in der Psychotherapie



- Kognitiv-affektive Verschmelzung im künstlichen Rahmen
- Analyse der Übertragung und Gegenübertragung
- Klare Definition von Weg und Ziel

# Grenzen der Empathie

- Suchtverhalten aus der Perspektive des Nichtsüchtigen
- Verschmelzungsgefahr bei depressiv-suizidaler Ideation
- Empatischer Sog nach unten killt Beide



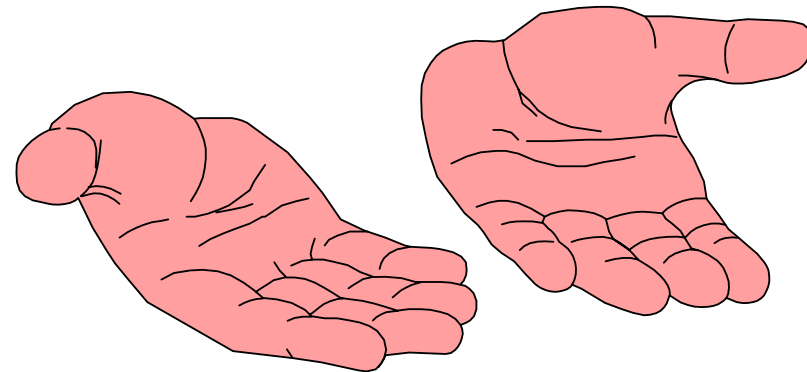
# Empathie im Alltag



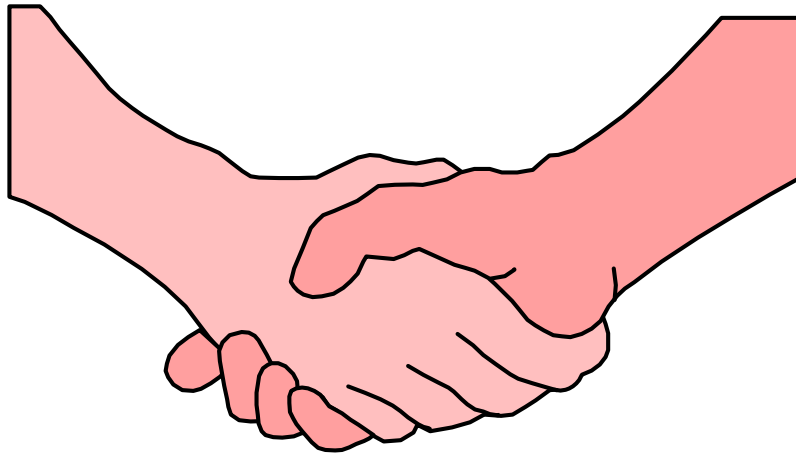
- Offen bleiben
- Klären vor Tun
- Fragestellung klären
- Achten auf Energiebilanz
- Geben und Nehmen
- Fliesen und Stehen
- Keine Schuldgefühle

# Mit offenen Händen auf Andere zugehen

- Empathie als Haltung
- Empathie als Grundannahme
- Empathie als Werkzeug
- Empathie als Weg
- Empathie als Angebot
- Offene Hände, offenes Herz



# Partnerschaftlich und respektvoll trotz Unterschiede



- Jede Arzt-Patient Begegnung ist eine interkulturelle!
- Der Arzt ist immer in der Gastgeberrolle
- Gastrecht gilt
- Der Arzt braucht den Klient ebenso wie umgekehrt

# Jeder behält seinen Mond...

- Empathie ist erst dann echt, wenn wir im Gleichsein die kleinen Unterschiede entdecken und liebend, also pathisch bleiben
- Fremd/Anderssein fühlen können ist eine Voraussetzung für echte Empathie!

